

Somme (80)

Le P'tit Baltar

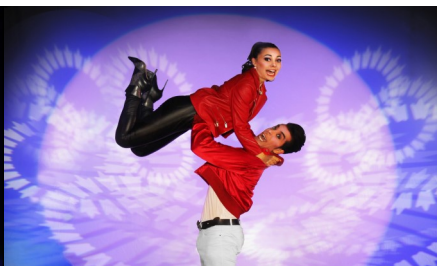
Vendredi 10 Avril 2020

PROGRAMME

Départ le matin de Luneray vers Nesle.

11H30 - 12H15: Accueil des convives, installation et service de l'apéritif

A partir de 12H30: Déjeuner Spectacle au "P'tit Baltar" (repas + spectacle de variétés avec danseuses, chanteurs, chanteuses et transformistes)



Votre menu:

Kir Pétillant

Pressé de Canard et Terrine de Pigeon

Filet Mignon et Garnitures

Fromage

Tarte Normande

Vins Blanc et Rouge
(à discrétion pendant le repas)

Café

17H30: Retour direct vers Luneray.

Fin de nos services

TARIFS ET CONDITIONS

Départ et tarif garanti avec un minimum de 40 participants

98 € PAR PERSONNE

Comprenant : le transport en autocar de Grand Tourisme (point de ramassage unique), le déjeuner spectacle boissons incluses comme indiqué au programme.

Sont exclus : les assurances annulation / assistance / rapatriement, les extras et dépenses personnelles.

Informations:

- Programme réalisable sous réserve des fermetures exceptionnelles non communiquées à ce jour.

RENSEIGNEMENT ET RESERVATION:
TRANSPORTS LHEUREUX LEMONNIER
43 RUE DE LA CURE
76 810 LUNERAY
TEL: 02.35.85.00.29